



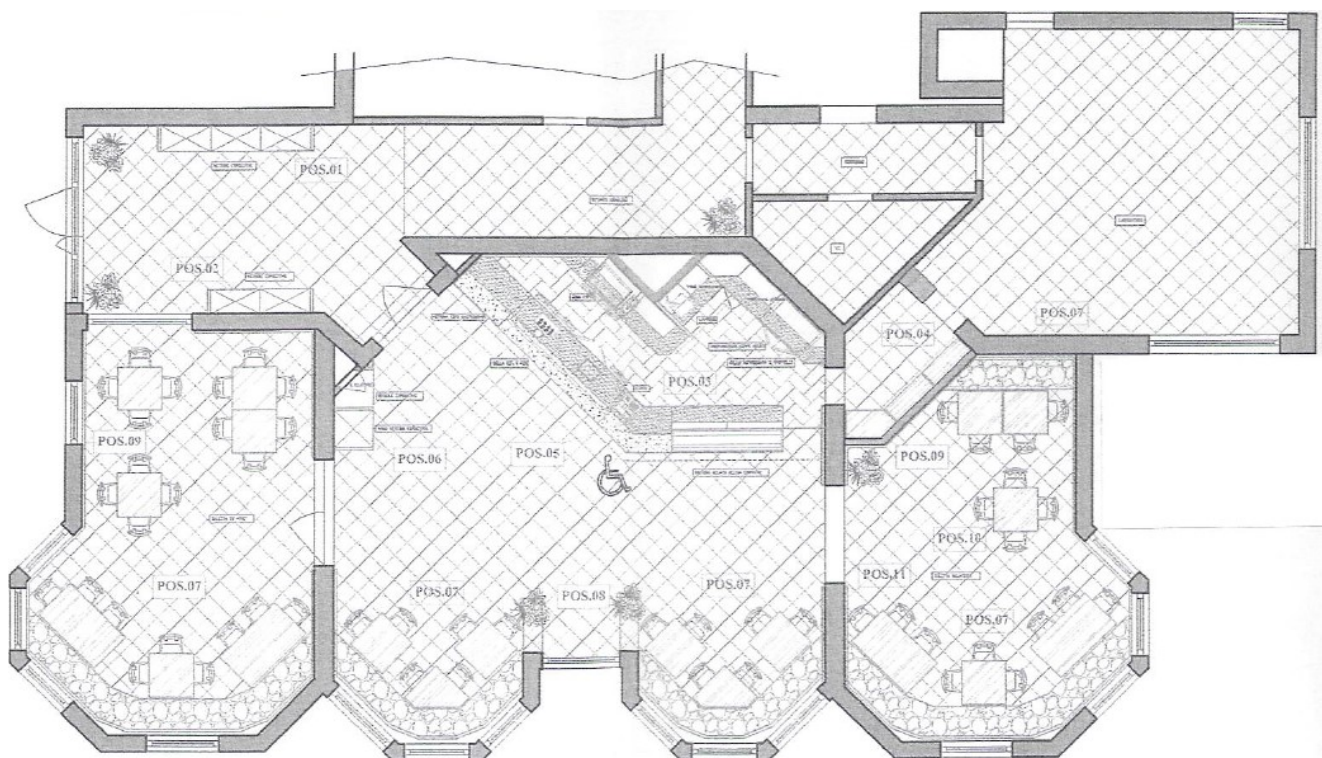
COMUNE DI SELLA GIUDICARIE  
Provincia di Trento

## ALLEGATO 3

**OGGETTO:** ASTA PUBBLICA PER LA CONCESSIONE DI IMMOBILE DESTINATO A “BAR-GELATERIA-PASTICCERIA-PANINOTECA” E “PASTI VELOCI”- DENOMINATO “NUOVO MIRALAGO” INDIVIDUATO SU PARTE DELLA P.ED. 450 E SU PARTE DELLA P.F. 1416/12 IN C.C. RONCONE.

### ELENCO SOMMARIO DEI MOBILI ED ATTREZZATURE

#### PIANO TERRA



zona entrata :

pos.01

- **n° 1 vetrinetta** espositiva con ante a vetro e legno struttura realizzata con pannelli stratificati E1 in abete massiccio, impiallacciato larice rigato e spazzolato, con n° 3 ripiani in cristallo di sicurezza nella parte superiore e ante a vetro temperato di sicurezza e telaio in legno con serratura tipo yale, e completi di illuminazione con faretti a led nella parte superiore, n° 2 ripiani in legno nella parte inferiore con ante in legno con serratura chiave tipo yale, zoccolo in legno di larice maniglie in acciaio satinato ad incasso, dimensione cm.280x45p.x210 h.circa;

pos.02

- **n° 1 vetrinetta** espositiva con ante a vetro e legno struttura realizzata con pannelli stratificati E1 in abete massiccio, impiallacciato larice rigato e spazzolato, con n° 3 ripiani in cristallo di sicurezza nella parte superiore e ante a vetro temperato di sicurezza e telaio in legno con serratura tipo yale, e completi di illuminazione con faretti a led nella parte superiore, n° 2 ripiani in legno nella parte inferiore con ante in legno con serratura chiave tipo yale, zoccolo in legno di larice, maniglie in acciaio satinato ad incasso, dimensione cm.190 x45p.x210 h.circa;

zona bar e salette :

pos.03

- **banco bar** completo, con struttura in larice realizzato con pannelli stratificati classe E1 e parti in legno massello, con l'inserimento di :
  - **n°1 vetrina refrigerata** per gastronomia da incasso da cm.100 circa, sottopiano con struttura in acciaio inox e vetro temperato di sicurezza e illuminazione adeguata a led, idonea alla conservazione e esposizione degli alimenti, completa di impianto refrigerante remoto;
  - **n° 1 cella refrigerata** in acciaio inox 5 fori con 6 cassette e 2 sportelli idonea alla conservazione di bibite, completa di impianto refrigerante remoto;
  - **piano di lavoro in acciaio inox** idoneo per il contatto con alimenti e bevande con alzata laterale, con l'inserimento di una vasca in acciaio inox per bottiglie e gocciolatoio in acciaio inox con foro di scarico e spruzzatore a pressione per bicchieri, zona spine bibite e predisposizione passaggio impianto di spinaggio;
  - **zona cassa** con predisposizione passaggio cavi alimentazione e dati, comprensiva di cassetto chiuso con chiave tipo yale e anta alla base, vano a giorno per zona incarto con ripiano regolabile su foratura laterale dei pannelli;
  - **piano di servizio** in agglomerato tecnico;
  - **n°1 vetrina gelati** professionale da incasso o similare, temperatura di esercizio adatta per esposizione gelati, realizzata in acciaio inox con vetri temperati di sicurezza, con illuminazione adeguata a led completa di vaschette gelato e di impianto refrigerante remoto;
  - **frontale banco bar** in larice rigato, spazzolato con motivo decorativo;
  - **piano di servizio e zoccolo** in agglomerato tecnico con trattamento antimacchia, dimensioni sviluppo esterno cm 730 circa;
  - **retro banco** con la costruzione di una parete in cartongesso per il suo contenimento, completo di zona macchina caffè con tramogge rifiuti in acciaio inox , 2 cassette batti filtro in acciaio inox e vano per attrezzature macchina caffè, zona lavaggio con predisposizione inserimento lavabicchieri composta da cassero in acciaio inox con fondo per il contenimento accidentale di acqua, piletta di scarico e foro per il passaggio delle tubazioni e alimentazione, vano con

predisposizione inserimento produttore di ghiaccio composto da cassero in acciaio inox con fondo per il contenimento accidentale di acqua, piletta di scarico e foro per il passaggio delle tubazioni e alimentazione, rivestimento parete in laminato e acciaio;

- **zona preparazione gelati** con l'inserimento di n°1 cella con 2 sportelli in acciaio inox idonea alla conservazione degli alimenti completa di ripiani interni in acciaio dim. cm.1000 circa. Lo spazio rimanente attrezzato, con ante cassette e vano a giorno il tutto rivestito in laminato antigraffio;
- **piano di lavoro in acciaio inox** idoneo per il contatto con alimenti e bevande con alzata laterale completo di foro passacavi nella zona macchina caffè, lavello con gocciolatoio stampato e non saldato nella zona lavaggio.
- **alzata** realizzata in pannelli di larice stratificato parti centrali impiallacciate in larice rigato, lesene in laccato alzata tra il piano lavoro e dietro la macchina caffè rivestita in agglomerato tecnico, mensole regolabili e spostabili montate su cremagliera in acciaio satinato con supporti sempre in acciaio satinato, mensole in legno, tettuccio in legno a seguire su perimetro completo di 10 mini faretti a Led, dimensione sviluppo esterno cm. 710x65p.x 240h circa;
- **pedana** realizzata in larice massello e pannelli multistrato in larice ispezionabile per impianti, perimetrali in profilato di acciaio con profilo ad "L" per la chiusura sul perimetro del banco e retro banco fissato per mezzo di viti a filo e rivestimento in gomma antiscivolo e idonea all'uso in ambienti atti alla manipolazione di cibi e bevande, dimensione mq. 7.5 circa;

pos.04

- **scaffalatura in multistrato** rivestita in laminato antigraffio attrezzata con ripiani spostabili e zoccolatura alla base, da posizionare nella zona di collegamento del laboratorio completa di parete divisoria in cartongesso rasata e stuccata fino al soffitto dimensioni cm. 250x45p.x210h. circa;

pos.05

- **soffitto in cartongesso** rasato e stuccato, con fori e attaccaglie per pendenti e faretti comprensivo di faretti a led ad incasso con ghiera in acciaio satinato di adeguata potenza nelle zone di servizio, comprensivo di velette da cm. 15 e 3 pendenti in alluminio;

pos.06

- **mobile** realizzato con pannelli stratificati impiallacciate larice rigato spazzolato con elemento contenitore per vetrina verticale refrigerata, ed elemento espositivo con anta alla base e mensole superiori in legno, dimensione cm. 187x60px210 h. circa;

pos.07

- **panche** realizzate con parti in massello e parti con pannelli di larice stratificato e impiallacciato larice rigato spazzolato con seduta e schienale imbottito e rivestito in ecopelle, dimensione sviluppo totale mt. 23.00 circa;

pos.08

- **n° 2 fioriere** realizzate con pannelli in larice stratificato impiallacciato larice rigato spazzolato complete di vasca contenimento fiori in acciaio inox, dimensioni cm. 100x35p.x110 h.;

pos.09

- **rivestimento pareti** realizzato con pannelli in larice stratificato e impiallacciato larice rigato spazzolato con massello di finitura e bisello alla base e battiscopa perimetrale dove manca il rivestimento, dimensione mt. 25.0 x 100 h. circa;

pos.10

- **tavoli**, con piano spessore cm. 4 in pannelli di larice stratificato impiallacciato e bordato in larice rigato e spazzolato con verniciatura idonea antigraffio, gamba centrale in acciaio inox satinato con base in ghisa verniciata e piedini regolabili : **n° 13 tavoli 75x75**, **n° 4 tavoli 125x75** e **n° 2 tavoli sagomati**;

pos.11

- **n° 52 sedie** in legno massiccio di faggio con seduta e schienale imbottiti e rivestiti, imbottitura e rivestimento in ecopelle.

\*\*\*\*\*